

¿Vacunarnos o no vacunarnos?

Ampliando la mirada de los factores determinantes del éxito de los PNI

Sog. Francisca Florenzano V, MPH y PhD©
fflorenz@gmail.com



Contenidos

- o Antecedentes generales.
- o Modelo conceptual: Aspectos determinantes del proceso de toma de decisión institucional e individual sobre los PNI y sus pesos relativos.
- o El nuevo entorno social: Controversia de la MMR (trisvímica) y sus costos.
- o Desafíos actuales.
- o ¿Cómo avanzamos?

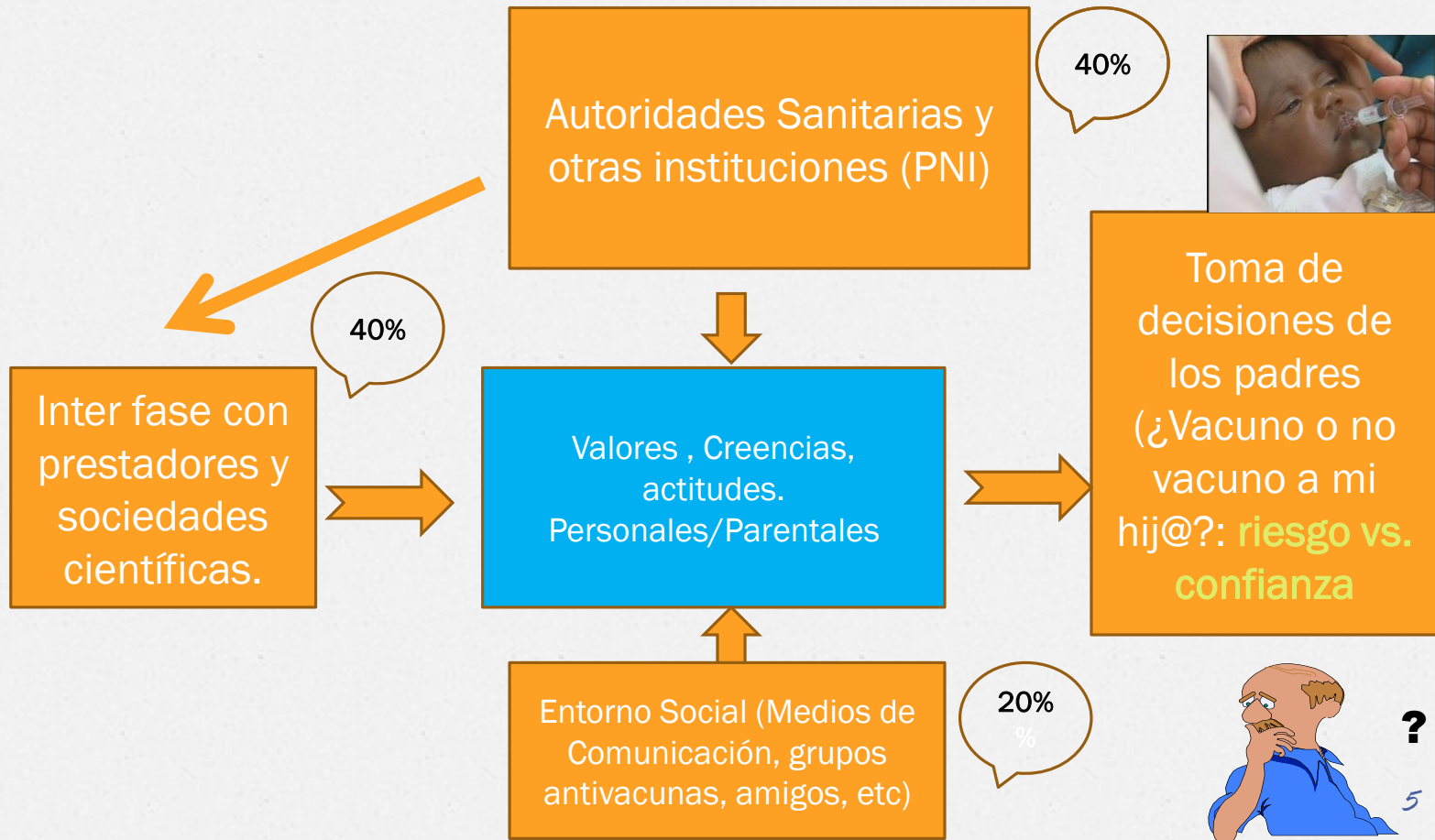
Antecedentes Generales

- o Vacunas, nutrición y desarrollo de sistemas sanitarios como las estrategias de salud pública más exitosas del SXX.
- o PNI es la medida más efectiva de prevención enfermedades infecciosas, sus complicaciones y posibles secuelas negativas en todos los grupos de edad.
- o Aspectos claves de todo programa de vacunación:
 - o Prevenir, contener/eliminar, erradicar enfermedades infecciosas.
 - o Porcentaje cobertura poblaciones definidas como de alto riesgo.
 - o Inmunidad de masas y brotes de enfermedades prevenibles por programas de vacunación.
 - o Eficacia y Seguridad: Valoración/ponderación de los riesgos y beneficios.

Variables/etapas que inciden en el proceso de toma de decisión poblacional x Autoridad Sanitaria/ Expertos.

- o Riesgo epidemiológico de una población.
- o Eficacia y Seguridad de la vacuna.
- o Carga enfermedad/Costo-efectividad.
- o Disponibilidad de producto/Control cadena de frio.
- o Financiamiento.
- o Decisión final de introducción.

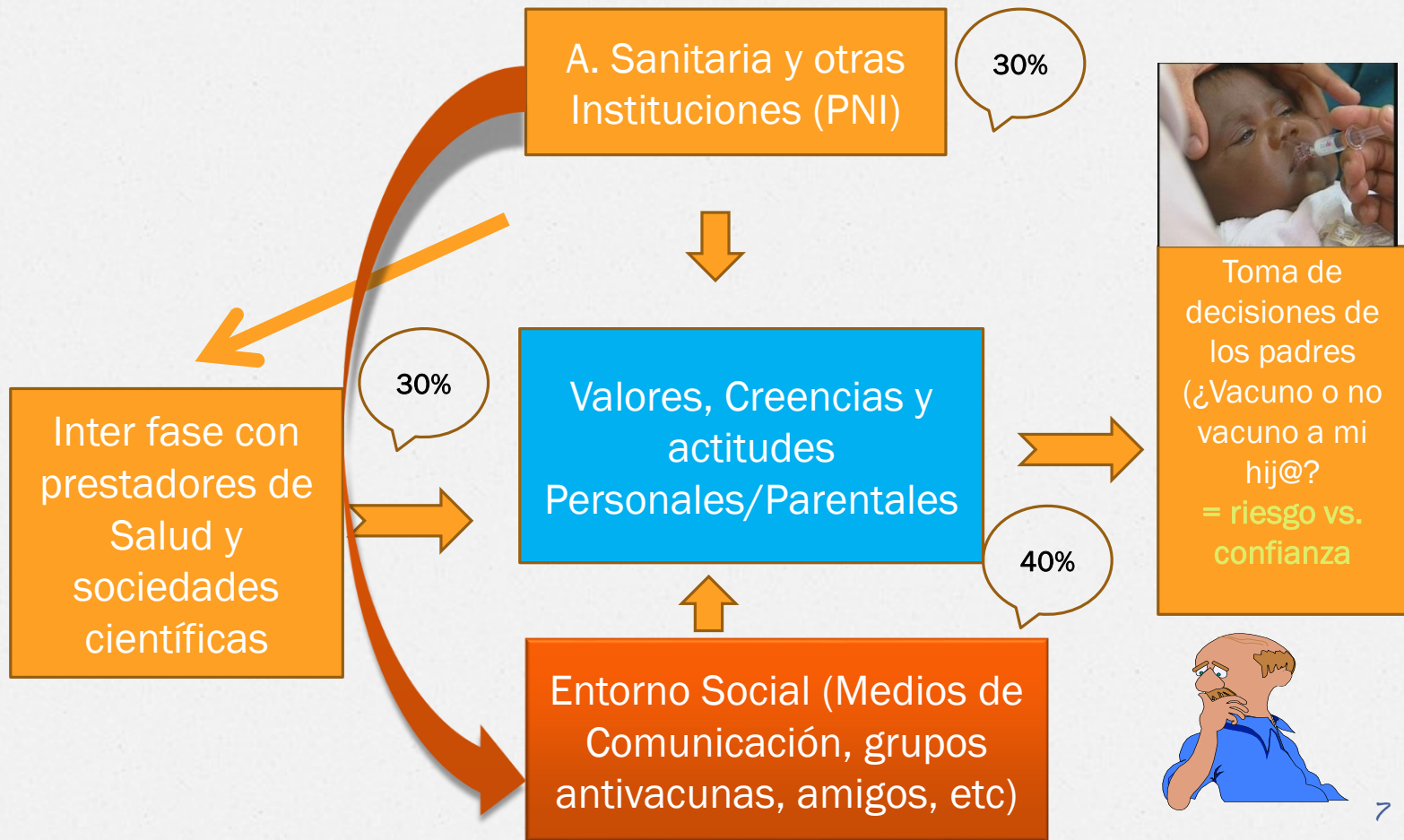
Modelo conceptual: Aspectos determinantes del éxito de los PNI



Variables que inciden en el proceso de decisión individual.

- o Características particulares de cada niñ@.
- o Riesgo individual percibido de susceptibilidad a contraer la enfermedad.
- o Percepción de la gravedad de la enfermedad que se busca prevenir con las vacunación.
- o Percepción de beneficios versus los costos.
- o Percepción posibles efectos adversos.
- o Procesamiento de “pistas recibidas del entorno”.

Desafíos a los que nos enfrentamos (pesos específicos actuales)



Otros conceptos relevantes

- o Sesgo de Omisión.
- o Sesgo cognitivo.
- o Disponibilidad.
- o Aversión a la ambigüedad.
- o Valores Protegidos.

El nuevo entorno social: Controversia de la MMR (trivírica) y sus costos.

- o Controversia por declaración en conferencia de prensa sobre la relación del autismo con la MMR, 1998 por Wakefield et al.
- o Derrumbe/crisis de confianza en la vacuna y en el conocimiento de “expertos” se produjo en cosa de días.
- o “Efecto controversia MMR”: disminución cobertura MMR y de otras vacunas con dosis combinadas.
- o Reestablecer confianza en vacuna y aumento de % de cobertura óptima tomó meses y años.
- o No existía un plan de manejo de crisis por parte de las autoridades sanitarias y soc. científicas para disminuir el impacto de esta **bola de nieve comunicacional.**

Nuevos desafíos

- o Ya no existe una “fé” ciega hacia las recomendaciones de las autoridades sanitarias y grupos científicos en el tema de las vacunas. Cambio de escenario: crisis confianza nos pega a todos!
- o Cobertura y debate sobre las vacunas en medios masivos de comunicación ha tomado una nueva forma.
- o Grupos de padres organizados con posturas opuestas a las vacunas: “Grupos críticos de las vacunas: radicales y reformistas” (riesgo como desconocido y aleatorio).
- o Mayor conciencia conlleva a mayor necesidad de informarse y educarse sobre las vacunas: diversidad y calidad de fuentes de información.

Lecciones a considerar: ¿qué nos dice la evidencia?

- o Vigilancia permanente de medios de comunicación, redes sociales y grupos anti vacunas.
- o Pro-actividad y no reactividad: presencia permanente de la temática de las vacunas en medios de comunicación, redes sociales y otros.
- o Sólo informar no hace la diferencia, es necesario comunicar de manera efectiva.
- o Mensajes de calidad basados en las dudas de las personas, y con un lenguaje comprensible.
- o Necesidad de fortalecer la confianza de las personas en las autoridades de salud y sociedades científicas.
- o Especial cuidado en estrategias comunicacionales de vacunas nuevas o en cambio de vacuna a emplear.
- o Detallar en las campañas los riesgos y posibles efectos adversos de las vacunas. Así, se disipa el componente de desconfianza. //

¿Cómo avanzamos?

- o Incorporación de las ciencias sociales como disciplinas relevantes dentro de los equipos del PNI.
- o Desarrollar un sistema de vigilancia de creencias, valores y actitudes de los padres, profesionales de la salud y grupos críticos sobre los planes de vacunas.
- o Crítico valorar la necesidad de invertir permanentemente en la dimensión comunicacional en pos de fortalecer de la confianza en las vacunas.
- o Definir estrategia comunicacionales anuales con calendario y planes de acción concretas según fechas de planes de vacunación y considerando los outputs de sistema de vigilancia.

GRACIAS!